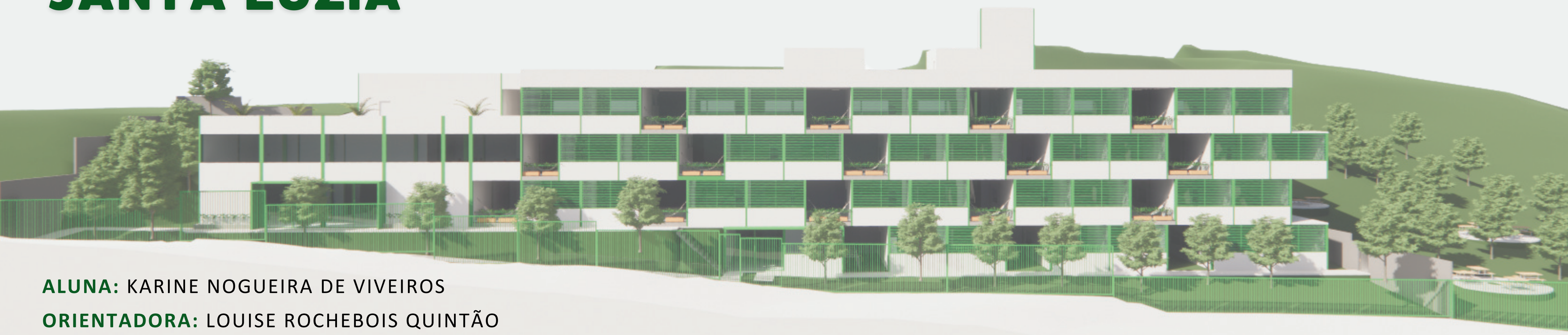


MORADIA ESTUDANTIL IFMG - SANTA LUZIA



ALUNA: KARINE NOGUEIRA DE VIVEIROS

ORIENTADORA: LOUISE ROCHEBOIS QUINTÃO

O presente trabalho tem como tema um projeto de uma edificação com objetivo de promover habitação social para alunos do IFMG campus Santa Luzia. Essa implantação se dará dentro do terreno cedido à instituição, sendo seu acesso pela rua Governador Bias Fortes, 243, Chácara Santa Inês.

DISTRIBUIÇÃO DOS APARTAMENTOS

O terreno possui uma área de 1933,65m² com uma declividade média de 6 metros de forma transversal ao longo de todo o perímetro. Com o intuito de aproveitar esse desnível e proporcionar uma melhor ventilação para todos os ambientes, os apartamentos foram distribuídos da seguinte forma:

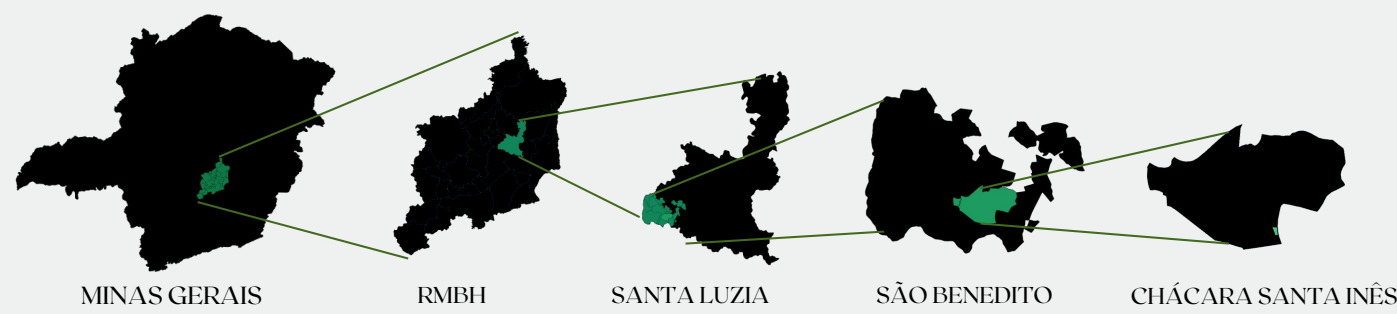
ESTRUTURA DOS APARTAMENTOS

2 Quartos mobiliados, área 17,19 m² cada um.

Banheiro subdividido, compartilhado e equipado, área 4,00 m².

Cozinha compartilhada e equipada, área: 19,62 m².

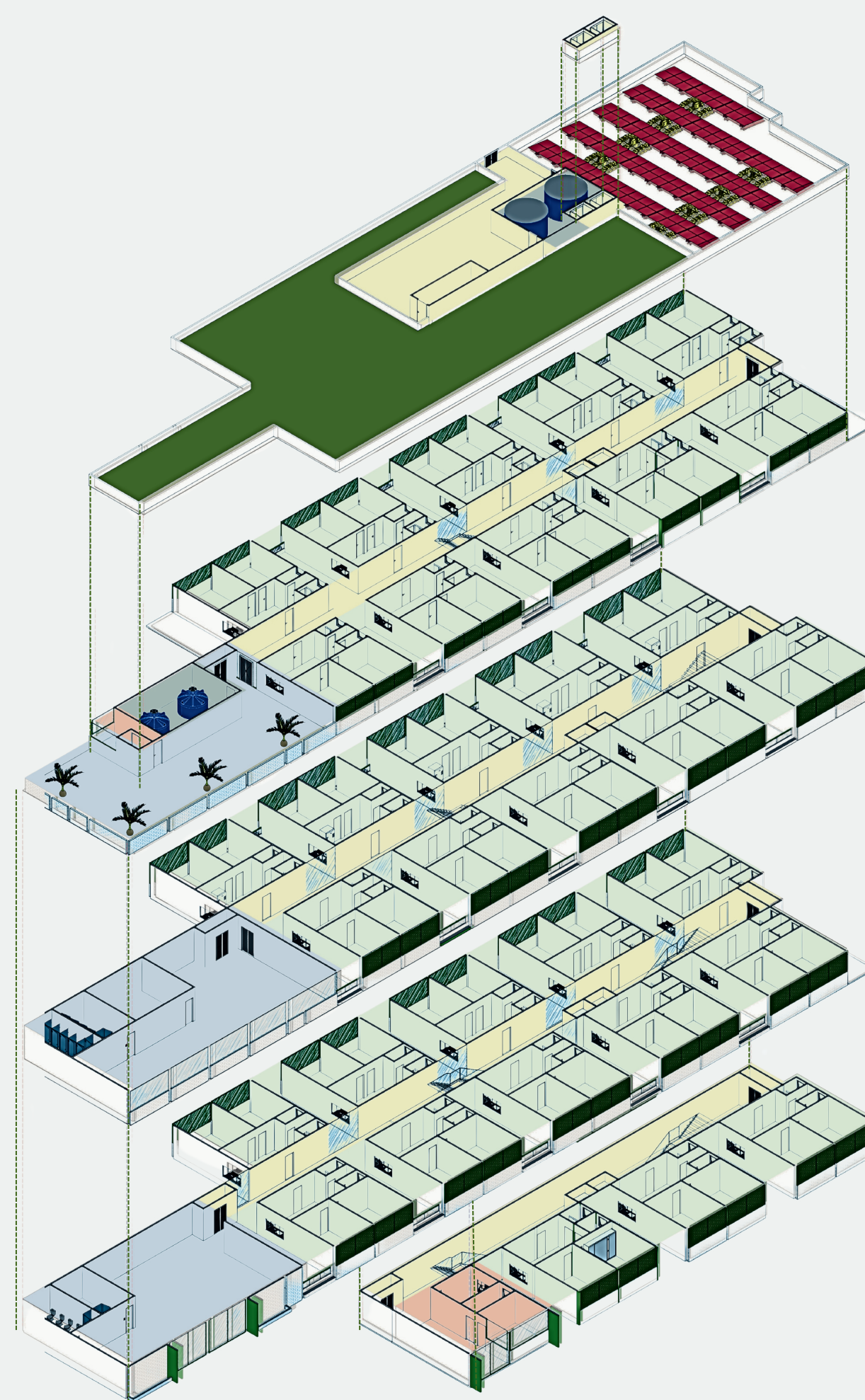
Área Total por apartamento: 64 m²



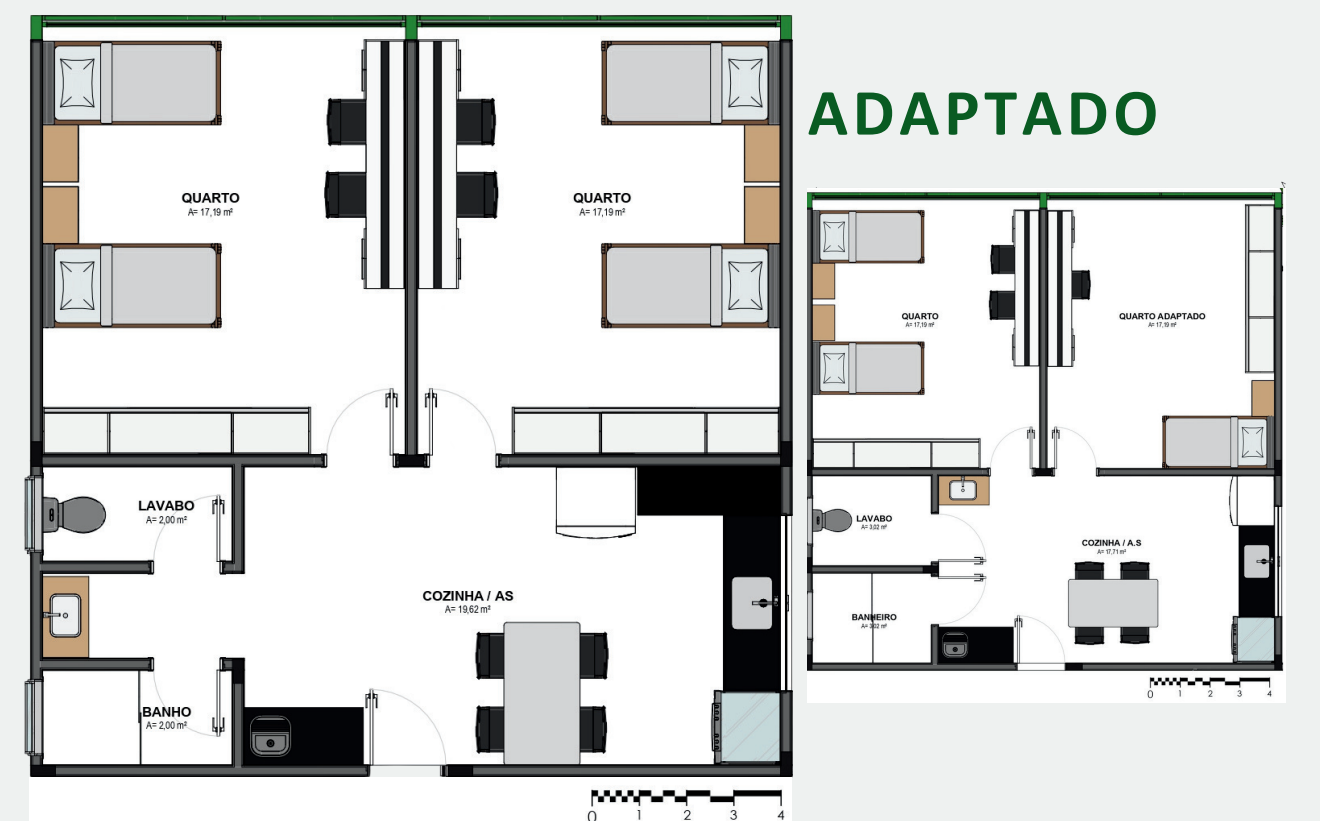
ORIGEM DOS ESTUDANTES DO IFMG SANTA LUZIA



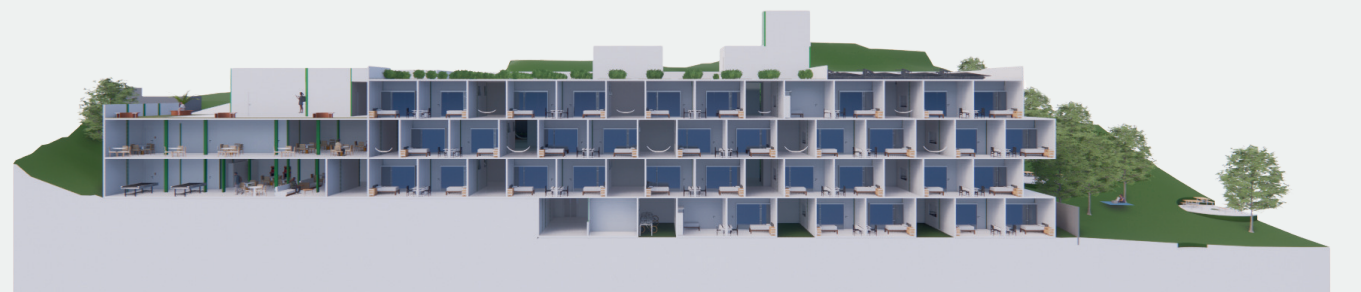
DIAGRAMA



APARTAMENTOS



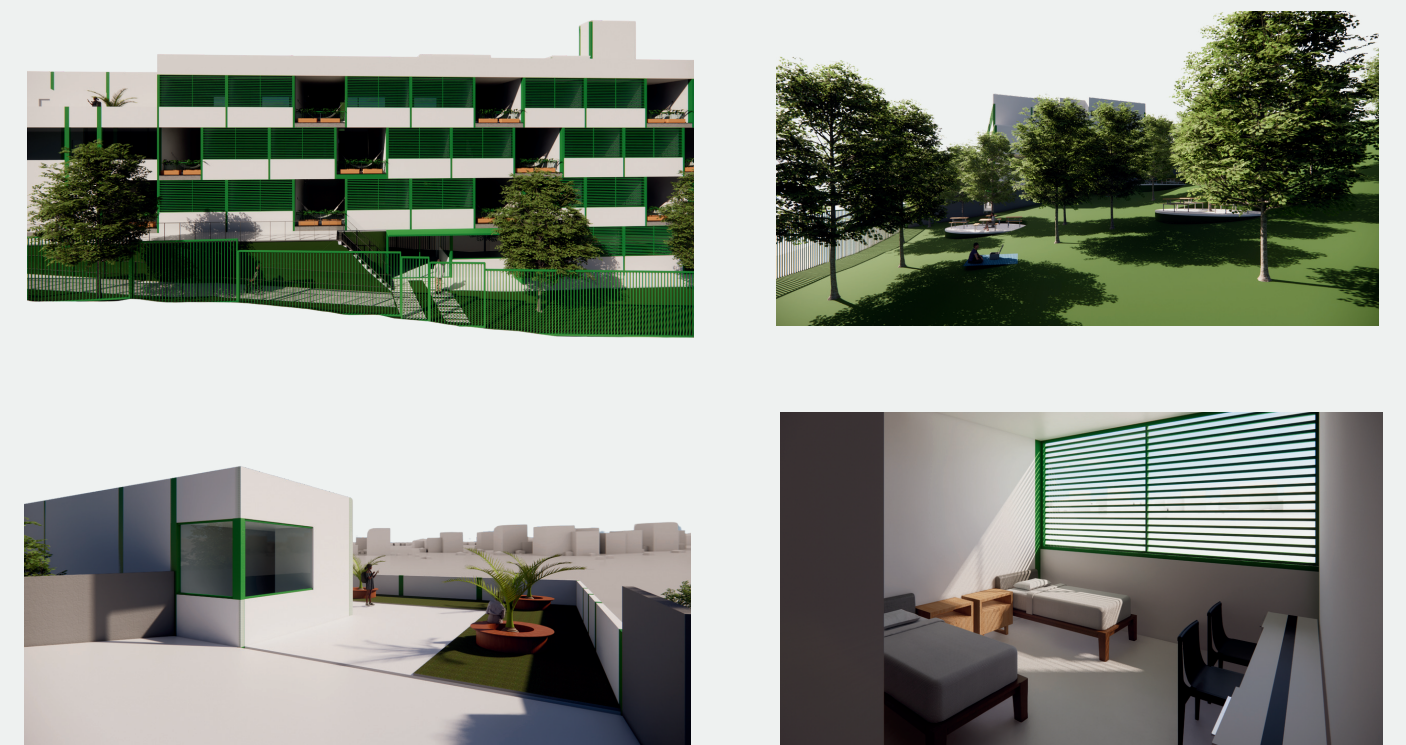
CORTE LONGITUDINAL



CORTE TRANSVERSAL



IMAGENS



CONDICIONANTES



- Guarita
- Apartamentos
- Hall e acessos
- Área de lazer
- Caixa d'água
- Horta

